

上尾市国際交流協会(AGA) にほんご教室 2022年4月～2023年3月

1学期

2022	One-to-one 1対1	
	コミュニティセンター2F 第2, 3集會室	上尾公民館501と503(上尾 文化センター5F)
2022年	Tue. 火 星期二 10:00～11:30	Wed. 水 星期三 19:00～20:30
4月 April	12 19 26	13 20 27

5月 May		
	10	11
	17	18
	24	25
	31	

6月 June	7	8
	14	15
	21	22
	28	29

7月 July	5	6
	12	13
	19	20
	26	27
学期計	15回	14回

2学期

2022	One-to-one 1対1	
	コミュニティセンター2F 第2, 3集會室	上尾公民館501と503(上尾 文化センター5F)
2022年	Tue. 火 星期二 10:00～11:30	Wed. 水 星期三 19:00～20:30
9月 Sep.	6 13 20 27	7 14 21 28

10月 Oct.	4	5
	11	12
	18	19
		26

11月 Nov.	1	2
	8	9
	15	16
	22	
	29	

12月 Dec.	6	7
	13	14
学期計	14回	13回

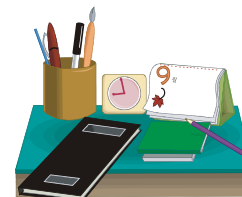
3学期

2023	One-to-one 1対1	
	コミュニティセンター 2F 第2, 3集會室	上尾公民館501と503(上尾 文化センター5F)
2023年	Tue. 火 星期二 10:00～11:30	Wed. 水 星期三 19:00～20:30
1月 Jan.		
	10 17 24 31	11 18 25

2月 Feb.	7	1
	14	8
	21	15
	28	22

3月 Mar.	7	1
		8
学期計	9回	9回

開講場所：2022年4月～2023年3月  
 火曜教室：上尾コミュニティセンター2F第2, 3集會室  
 水曜教室：上尾公民館(上尾文化センター内)501と503





※日本語教室を受講するには、年会費(2,000円)をお支払いの上AGAに入会して下さい。

但し、一学期のみの受講者は1,000円となります。

ボランティアは国際交流協会  
会員になることが条件です。  
(年会費2,000円)



上尾市国際交流協会(Ageo Global Association)では、新規会員を募集しています。

#### 入会すると？

- 日本語教室をはじめとする様々な講座や国際交流イベントに参加できます。
- さまざまな年代の会員と一緒に国際交流に関する企画や活動を楽しめます。
- いろいろな外国の方と知り合いになれます。

#### 入会について

所定の入会申込書に必要事項を記入の上、年会費を添えて「上尾市国際交流協会」まで直接お申し込みください。会費は事務局へ直接持参するか、郵便振替で納入してください。

年会費: ¥2,000 (個人)

郵便振替 口座番号 00550-5-3979

上尾市国際交流協会(AGA)

〒362-8501 埼玉県上尾市本町3-1-1

上尾市役所第三別館1階

TEL : 048-780-2468

FAX : 048-775-0007

E-mail : office@aga-world.com

## 上尾市国際交流協会(AGA) Ageo Global Association

### 日本語教室 Japanese Lessons

#### ★火曜教室 Tuesday Class

ボランティアによるマンツーマン形式  
Taught by volunteer teachers on a one-on-one basis

10:00am~11:30 am コミュニティセンター2F  
Community Center 2F

#### ★水曜教室 Wednesday Class

ボランティアによるマンツーマン形式  
Taught by volunteer teachers on a one-on-one basis

7:00pm~8:30pm 上尾公民館501と503  
(上尾市文化センター内)  
Bunka Center 501 & 503

